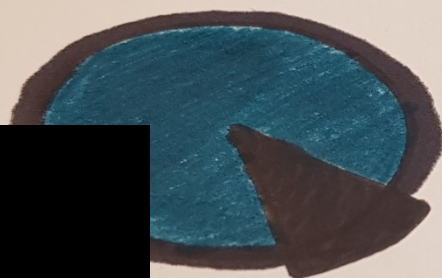


80/20-REGLLEN



← FOKUS PÅ DE
20%

trin: Paretoanalyse

forbedringsværktøjskasse

Hvornår bruges en paretoanalyse?

**Når du vil prioritere
din indsats til de
årsager, der har størst
indflydelse på dit
problem**

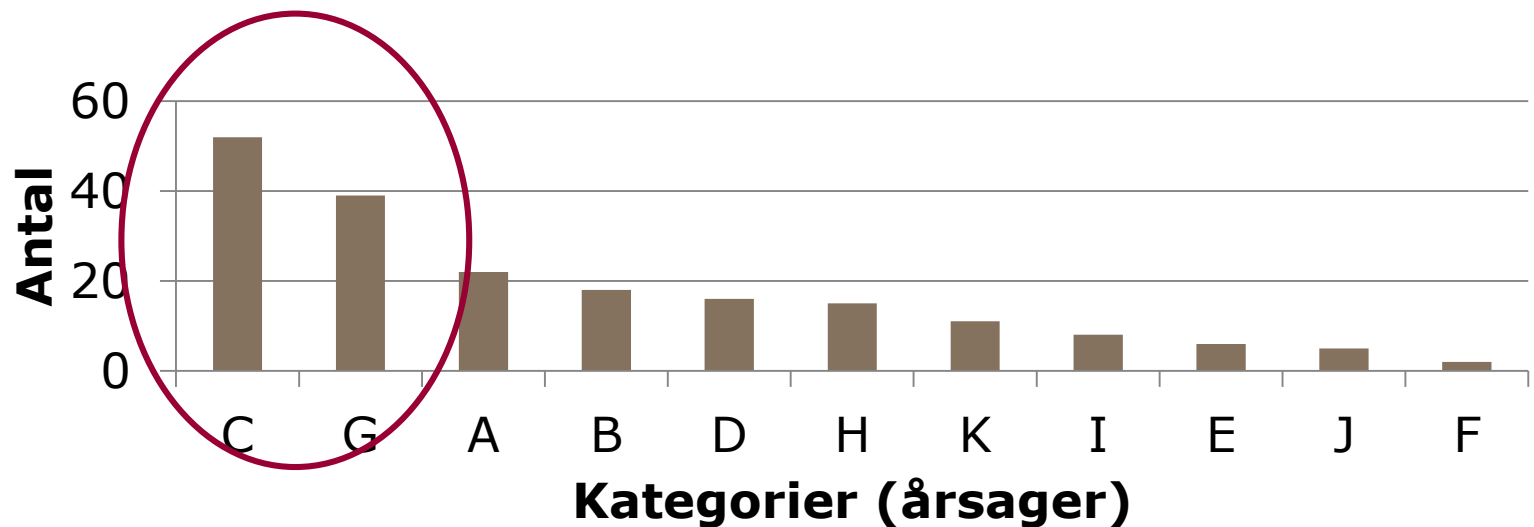


Paretoanalysen skaber
overblik over de
hyppigste årsager til et
kvalitetsproblem, som fx
fejl i en proces og skiller
de vitale få fra de vigtige
mange.

Paretoanalyse = Identificér de få, vitale årsager til problemet

Paretoprincippet 80/20:

- 80% af problemet kommer fra 20% af årsagerne



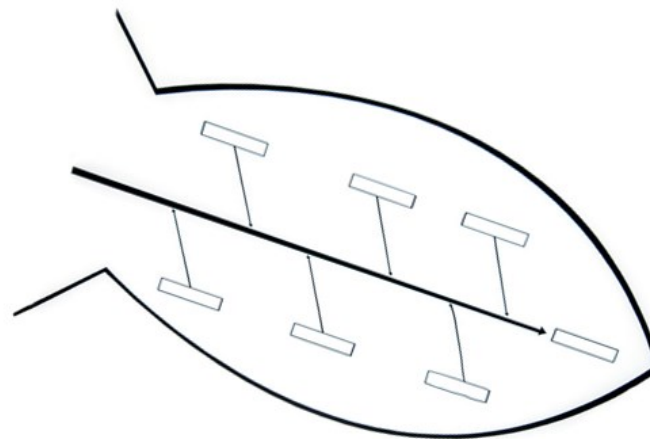
Sådan gør du

Hvert punkt uddybes på de følgende slides:

1. Indsaml årsager til problemet
2. Lav et "ølkasse-regnskab" over årsagerne
3. Lav en rangliste over årsagerne
4. Lav et diagram med kumuleret andel
5. Udvælg de alvorligste problemtyper

1. Indsaml mulige årsager til problemet

Et fiskebensdiagram er en metode, som kan bruges til at udforske og visualisere de mulige årsager til kvalitetsproblemet.



2. Lav et ølkasse-regnskab over årsagerne

Lav en simpel optælling med papir og blyant.

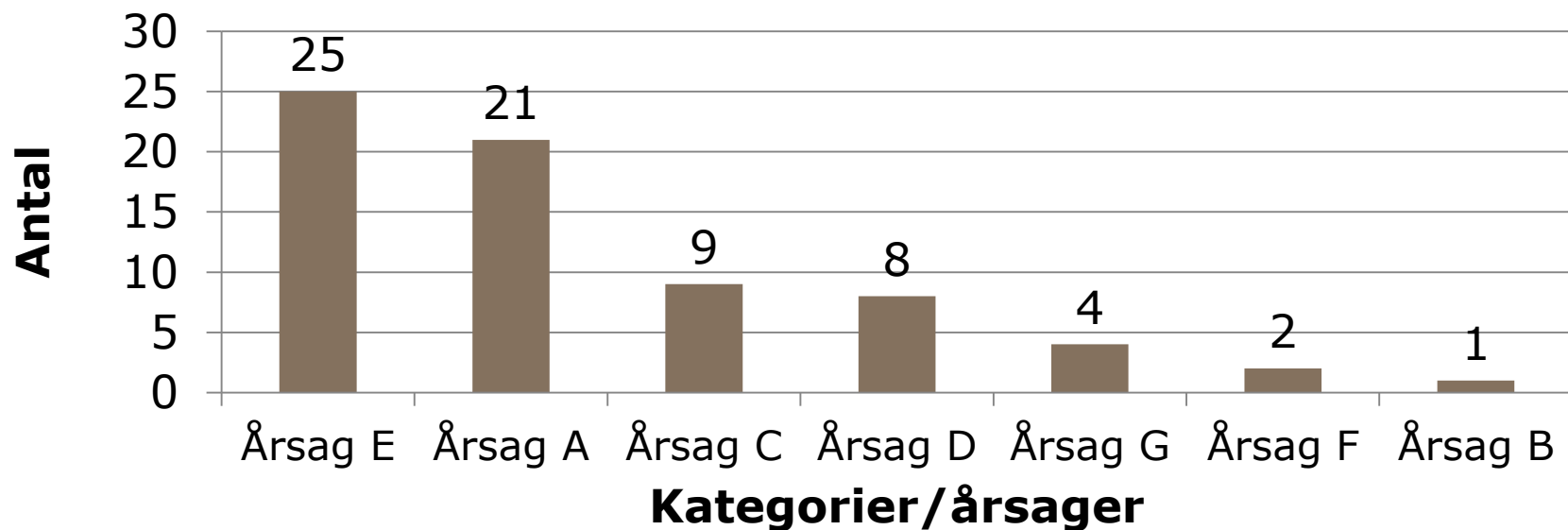
Registrer forekomsten af de forskellige årsager til problemet, der er fremkommet ved fiskebensdiagrammet.

Årsager til X kvalitetsproblem

Dato og tidspunkt for dataindsamling

	d.6.4 8.15	d.7.4 8.15	d.8.4 8.15	d.9.4 8.15	10.4 8.15	11.4 8.15
Årsag A	IIII	III	II	II	I	III
Årsag B	I	II		I	II	
Årsag C	III	IIII		I	III	
Årsag D		II	IIII			II
Årsag E	IIII II	I	II	IIII	II	I
Årsag F	II	IIII		I		
Årsag G			III		IIII	I

3. Lav en rangliste over årsagerne



4. Lav et diagram med kumuleret andel

A) Lav et diagram, hvor frekvensen af hver kategori omregnes til procent:

C2		fx		=25/70*100
	A	B	C	D
1		Hyppighed	Procent	Kumuleret procent
2	Årsag E	25	36	36
3	Årsag A	21	30	66
4	Årsag C	9	13	79
5	Årsag D	8	11	90
6	Årsag G	4	6	96
7	Årsag F	2	3	99
8	Årsag B	1	1	100
9		70		

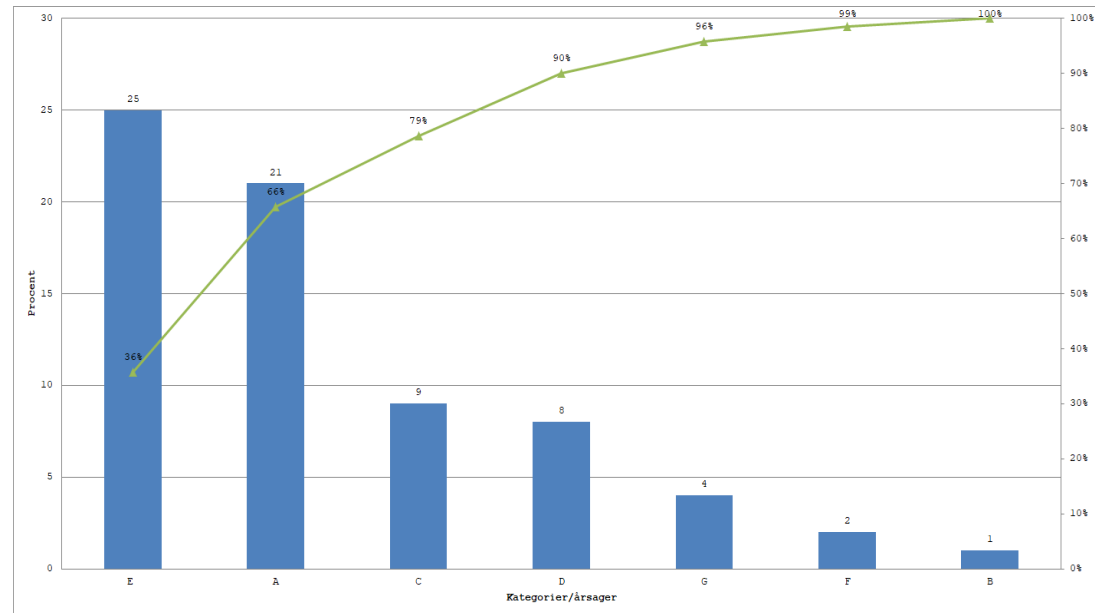
4. Lav et diagram med kumuleret andel

B) Udregn kumuleret procent:

		SUM		=C2+C3+C4+C5+C6+C7+C8		
	A	B	C	D	E	F
1		Hyppighed	Procent	Kumuleret procent		
2	Årsag E	25	36	36		
3	Årsag A	21	30	66		
4	Årsag C	9	13	79		
5	Årsag D	8	11	90		
6	Årsag G	4	6	96		
7	Årsag F	2	3	99		
8	Årsag B	1	1	=C2+C3+C4+C5+C6+C7+C8		
9		70				40

4. Lav et diagram med kumuleret andel

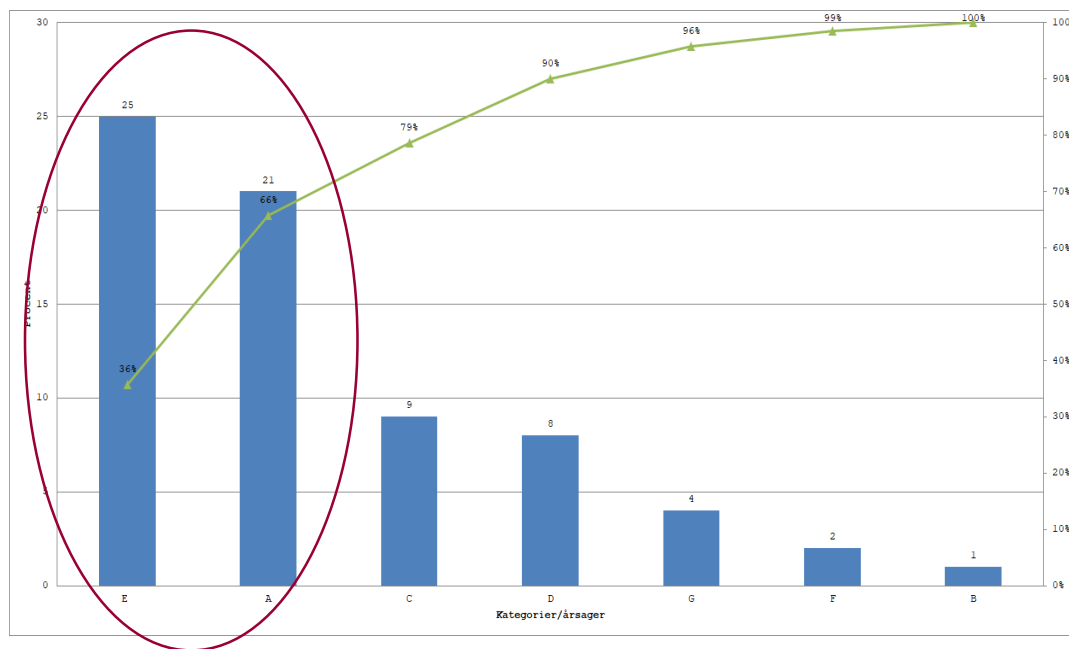
C) Print dit søjlediagram og tegn prikker, der viser den kumulerede procent. Forbind prikkerne med en streg:



5. Udvælg de vitale få årsager

Vælg de årsager, der er de mest alvorlige og som bør prioriteres i forbedringsarbejdet:

Kategorierne E og A i diagrammet her udgør tilsammen 66 % af de registrerede årsager til fejl



Få mere værktøj til at arbejde med data

Besøg værktøjskassen på www.psykiatrien.rm.dk/forbedring og find bl.a.:

- Skabelon til paretoanalyse
- Trin for trin-vejledning til fiskebensdiagram
- Trin for trin-vejledning til "Quick & dirty"